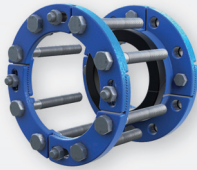
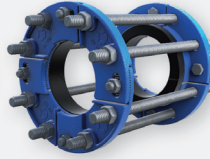


NR KAT. 801/802



Doszczelniacz (D)



Caulker (D)

Доуплотнитель (D)

## ZASTOSOWANIE

Przeznaczone do łączenia lub usuwania awarii na złączach kielichowych - instalacje wodociągowe (woda pitna), ściekowe, przemysłowe i pozostałe płyny obojętne chemicznie.

## APPLICATION

Connections or repairs of leaking joints of bell-and-spigot pipes - plumbing (potable water, sewage), industrial pipelines, other liquids chemically neutral.

## НАЗНАЧЕНИЕ

Предназначен для соединения или устранения аварии на раструбных соединениях - водопроводные установки (питьевая вода), стоки, промышленные и остальные жидкости химически инертные.

## CECHY KONSTRUKCYJNE

- zakres średnic DN50 - DN600
- korpus - żeliwo sferoidalne GJS 500-7
- uszczelka gumowa EPDM do wody pitnej lub NBR do ścieków
- standardowe śruby łączące - ocynk, możliwość montażu ze stali nierdzewnej
- na życzenie klienta wykonujemy doszczelniacze łączy dwukielichowych (rys. B)

## DESIGN FEATURES

- diameter range DN50 - DN600
- flange - ductile iron GJS 500-7
- seal EPDM (potable water) or NBR (sewage)
- bolts - galvanized steel (stainless steel available)
- also available for pipes with two bell joints (see drawing B)

## ОСОБЕННОСТИ КОНСТРУКЦИИ

- диапазон диаметров DN50 - DN600
- корпус - высокопрочный чугун (ВЧШГ) GJS 500-7
- уплотнение - резина EPDM для питьевой воды или NBR для сточных вод
- стандартные болты - оцинкованные, по заказу из нержавеющей стали
- под заказ клиента доуплотнители соединений двойного раструба (чертёж B)

## DANE TECHNICZNE, NORMY

- rury kielichowe, kształtki z żeliwa sferoidalnego PN-EN 545
- ciśnienie nominalne PN10
- temperatura - max. 120°C
- powłoka antykorozyjna wg PN-EN 4624, DIN 30677-2

## TECHNICAL DATA, STANDARDS

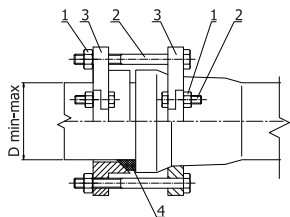
- bell-and-spigot pipes, ductile iron fittings PN-EN 545
- nominal pressure PN10
- temperature - max. 120°C
- anti-corrosive coating acc. to PN-EN 4624, DIN 30677-2

## ТЕХНИЧЕСКИЕ ДАННЫЕ, СТАНДАРТЫ

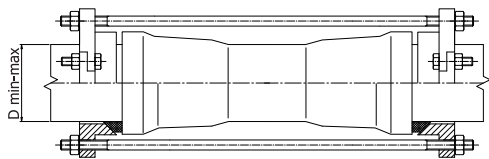
- раструбное соединение, фитинги из высокопрочного чугуна PN-EN 545
- номинальное давление PN10
- рабочая температура - до 120°C
- антикоррозионное порошковое покрытие PN-EN 4624, DIN 30677-2

www.domex-armatura.com

## NR KAT. 801/802



Rys. B Doszczelniacz dwukielichowy (DWK)  
Double-bell caulker (DWK)  
Доуплотнитель двухраструбный (DWK)



Poz. No Поз.	Część Name Деталь	Material Material Материал	Norma Standard Стандарт
1	Nakrętka / Nut / Гайка	S235JR / Zn5	ISO 4032
2	Śruba / Bolts / Болт	S235JR / Zn5	ISO 4014 / ISO 4017
3	Korpus / Body / Корпус	EN - GJS - 500	PN - EN 1563
4	Uszczelka / Seal / Уплотнение	EPDM / NBR	PN - EN 681 - 1

DN [mm]	Zakres średnic Range Диаметр D min - max [mm]	Waga [kg] Weight [kg] Вес [кг]
50	62 - 68	3,30
65	75 - 84	4,30
80	94 - 100	8,50
100	114 - 120	9,10
150	166 - 173	11,25
200	217 - 224	13,45
250	270 - 276	18,20
300	321 - 328	19,60
350	373 - 380	26,95
400	424 - 431	30,35
500	527 - 534	37,20
600	630 - 638	50,00

**DOMEX Sp. z o.o.**  
58-200 Dzierżoniów  
ul. Pieszycza 11

Sekretariat  
T +48 74 832 20 00  
F +48 74 832 20 01

Dział handlowy  
T +48 74 832 20 21-24  
F +48 74 832 20 25

[www.domex-armatura.com](http://www.domex-armatura.com)