

ARMATURA POZOSTAŁA

NR KAT. 811



Klucz do hydrantów
nadziemnych

Overground
hydrant wrench

Ключ для надземных
гидрантов

ZASTOSOWANIE

APPLICATION

НАЗНАЧЕНИЕ

Przeznaczony jest do otwierania i zamykania hydrantów nadziemnych, odkręcania i zakręcania pokryw nasad służących do przyłączenia węży strażackich, jak również do skręcania i rozkręcania złączy przy węzłach strażackich.

Operation of overground hydrants (opening/closing), outlet caps and fire-hose connections.

Предназначен для открытия и закрытия надземных гидрантов, отвертывания и завинчивания крышек насадок, которые используются для подключения пожарных шлангов, а также для скручивания и раскручивания соединений при пожарных шлангах.

CECHY KONSTRUKCYJNE

DESIGN FEATURES

ОСОБЕННОСТИ КОНСТРУКЦИИ

- korpus klucza - żeliwo sferoidalne GJS 500-7

- body - ductile iron GJS 500-7

- корпус ключа - высокопрочный чугун ВЧШГ GJS 500-7

DANE TECHNICZNE, NORMY

TECHNICAL DATA, STANDARDS

ТЕХНИЧЕСКИЕ ДАННЫЕ, СТАНДАРТЫ

- powłoka antykorozyjna wg PN-EN 4624, DIN 30677-2

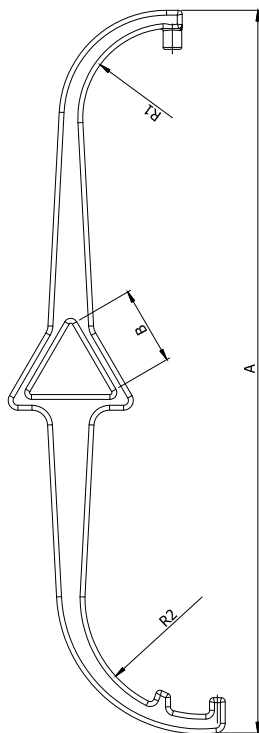
- anti-corrosive coating acc. to PN-EN 4624, DIN 30677-2

- антикоррозионное покрытие PN-EN 4624, DIN 30677-2

www.domex-armatura.com

ARMATURA POZOSTAŁA

NR KAT. 811



Poz. No. Поз.	Część Name Деталь	Materiał Material Материал	Norma Standard Стандарт
1	Klucz do hydrantów / Wrench / Ключ для гидрантов	EN - GS - 500	PN - EN 1563

A [mm]	B [mm]	R1 [mm]	R2 [mm]	Waga [kg] Weight [kg] Вес [kr]
~ 370	~ 41	~ 45	~ 60	0,65

DOMEX Sp. z o.o.
58-200 Dzierżoniów
ul. Pieszycza 11

Sekretariat
T +48 74 832 20 00
F +48 74 832 20 01

Dział handlowy
T +48 74 832 20 21-24
F +48 74 832 20 25

www.domex-armatura.com