

## ARMATURA POZOSTAŁA

NR KAT. 814



Kołnierz ślepy (X)

Blank flange (X)

Заглушка фланцевая (X)

## ZASTOSOWANIE

Przeznaczony jest do zaślepienia rur i armatury z zakończeniem kołnierzowym.

## APPLICATION

Closing of flanged fittings or water mains.

## НАЗНАЧЕНИЕ

Применяется для заглушки труб и арматуры с фланцевым соединением.

## CECHY KONSTRUKCYJNE

- zakres średnic DN40 - DN150
- korpus - żelwo sferoidalne GJS 500-7
- pokrycie antykorozyjne bitumiczne czarne lub farbą proszkową epoksydową

## DESIGN FEATURES

- diameter range DN40 - DN150
- body - ductile iron GJS 500-7
- anti-corrosive epoxy or bitumen coating

## ОСОБЕННОСТИ КОНСТРУКЦИИ

- диапазон диаметров DN40 - DN150
- корпус - высокопрочный чугун В-ШГГ GJS 500-7
- антикоррозионное битумное чёрное покрытие или порошковое эпоксидное покрытие

## DANE TECHNICZNE, NORMY

- przyłącze kołnierzowe wg PN-EN 1092-2
- powłoka antykorozyjna wg PN-EN 4624, DIN 30677-2
- ciśnienie nominalne PN10/PN16

## TECHNICAL DATA, STANDARDS

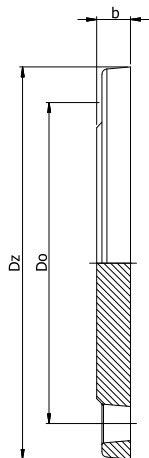
- flange acc. to PN-EN 1092-2
- anti-corrosive coating acc. to PN-EN 4624, DIN 30677-2
- nominal pressure PN10/PN16

## ТЕХНИЧЕСКИЕ ДАННЫЕ, СТАНДАРТЫ

- фланцевое соединение PN-EN 1092-2
- антикоррозионное покрытие PN-EN 4624, DIN 30677-2
- номинальное давление PN10/PN16

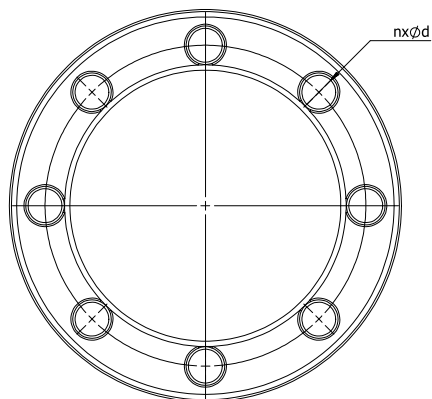
[www.domex-armatura.com](http://www.domex-armatura.com)

NR KAT. 814



Poz. No Поз.	Część Name Деталь	Materiał Material Материал	Norma Standard Стандарт
1	Kolierz / Flange / Фланец	GGJ-500-7	PN-EN 1563

DN	Dz [mm]	Do [mm]	Ød [mm]	n	b [mm]	Waga [kg] Weight [kg] Вес [кг]
40	150	110	18	4	16	2,0
50	165	125	18	4	16	2,2
80	200	160	18	8	16	3,1
100	220	180	18	8	16	3,9
150	285	240	22	8	16	6,7



**DOMEX Sp. z o.o.**  
58-200 Dzierżoniów  
ul. Pieszcycka 11

Sekretariat  
T +48 74 832 20 00  
F +48 74 832 20 01

Dział handlowy  
T +48 74 832 20 21-24  
F +48 74 832 20 25

[www.domex-armatura.com](http://www.domex-armatura.com)