

KSZTAŁTKI Z ŻELIWA SFEROIDALNEGO



NR KAT. 908

Króciec dwukolnierzowy
(FF)

Double flanged spigot
(FF)

Патрубок двухфланцевый
(FF)

ZASTOSOWANIE

Stosowany do łączenia w linii prostej armatury kolnierzowej w określonej odległości - instalacje wodociągowe (woda pitna), ściekowe, przemysłowe i pozostałe płyny obojętne chemicznie

APPLICATION

Connections between flanged fittings in a straight line, at a certain distance - plumbing (potable water, sewage), industrial pipelines, other liquids chemically neutral

НАЗНАЧЕНИЕ

Предназначен для соединения по прямой линии водопроводной фланцевой арматуры - водопроводные установки (питьевая вода), стоки, промышленные и остальные жидкости химически инертные

CECHY KONSTRUKCYJNE

- wykonanie wg EN 545
- długości - L100 - L1000 - wg tabeli
- korpus - żelazo sferoidalne GJS 500-7
- farba epoksydowa RAL 5005
- wyfrezowane rowki w miejscu przyłgi uszczelki

DESIGN FEATURES

- diameter range DN50 - DN500
- length - L100 to L1000 - acc. to dimensions table
- body - ductile iron GJS 500-7
- epoxy coating RAL 5005
- milled grooves in the face of the flange

ОСОБЕННОСТИ КОНСТРУКЦИИ

- диапазон диаметров DN50 - DN500
- длина - L100-L1000 - согласно таблицы
- корпус - высокопрочный чугун В-ЧШГ GJS 500-7
- эпоксидное покрытие RAL 5005
- отфрезерованные желобки в месте шпунта уплотнения

DANE TECHNICZNE, NORMY

- wykonanie wg EN 545
- przyłącze kolnierzowe wg PN-EN 1092-2
- ciśnienie nominalne: DN50-DN150 - PN10/16, DN200-DN500 - PN10 (PN16 - na zapytanie)
- powłoka antykorozyjna wg PN-EN 4624, DIN 30677-2

TECHNICAL DATA, STANDARDS

- acc. to EN 545
- flanges acc. to PN-EN 1092-2
- nominal pressure: DN50-DN150 - PN10/16, DN200-DN500 - PN10 (PN16 - for enquiry)
- anti-corrosive coating acc. to PN-EN 4624, DIN 30677-2

ТЕХНИЧЕСКИЕ ДАННЫЕ, СТАНДАРТЫ

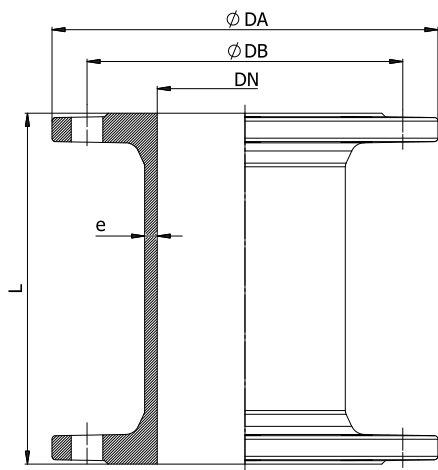
- изготовление согласно EN 545
- фланцевое соединение PN-EN 1092-2
- номинальное давление: DN50-DN150 - PN10/16, DN200-DN500 - PN10 (PN16 - по запросам)
- антикоррозионное покрытие PN-EN 4624, DIN 30677-2

www.domex-armatura.com

KSZTAŁTKI Z ŻELIWA SFEROIDALNEGO

WODA/ŚCIEKI

NR KAT. 908



DN	L	e	PN10		PN16		Waga [kg] Weight [kg] Bec [kr]
			DA	DB	DA	DB	
50	100						6,4
50	200						6,9
50	300						9,0
50	400	7,0	165	125	165	125	10,1
50	500						11,1
50	1000						16,9
80	100						7,2
80	200						8,7
80	300						10,5
80	400	7,0	200	160	200	160	11,5
80	500						13,2
80	1000						21,1
100	100						8,4
100	200						10,5
100	300	7,2	220	180	220	180	12,3
100	400						14,9
100	500						15,5
100	1000						25,5
125	500	7,5	250	210	250	210	22,0
125	1000						36,1
150	100						13,2
150	200						16,6
150	300	7,8	285	240	285	240	19,6
150	400						22,0
150	500						23,7
150	1000						41,0
200	100						19,0
200	200						24,1
200	300	8,4	340	295	340	295	28,7
200	400						34,5
200	500						39,0
200	1000						58,0
250	100						26,0
250	200						33,0
250	300	9,0	400	350	400	355	40,0
250	400						44,0
250	500						49,9
250	1000						75,0
300	300						54,0
300	500	9,6	455	400	455	410	59,0
300	1000						92,0
350	500	10,2	505	460	520	470	78,0
350	1000						118,0
400	300						79,0
400	500	10,8	565	516	580	525	102,0
400	1000						158,0
500	500	12,0	670	620	715	650	125,0
500	1000						196,0

DOMEX Sp. z o.o.
58-200 Dzierżoniów
ul. Pieszycza 11

Sekretariat
T +48 74 832 20 00
F +48 74 832 20 01

Dział handlowy
T +48 74 832 20 21-24
F +48 74 832 20 25

www.domex-armatura.com