

## KSZTAŁTKI Z ŻELIWA SFEROIDALNEGO



NR KAT. 909

Króciec jednokolnierzowy  
(F)Single flanged spigot  
(F)Патрубок однофланцевый  
(F)

## ZASTOSOWANIE

Stosowany do łączenia armatury kolinierzowej z kielichowymi zakończeniami rur - instalacje wodociągowe (woda pitna), ściekowe, przemysłowe i pozostałe płyny obojętne chemicznie

## APPLICATION

Connections between flanged fittings and socket pipe ends - plumbing (potable water, sewage), industrial pipelines, other liquids chemically neutral

## НАЗНАЧЕНИЕ

Предназначен для соединения водопроводной фланцевой арматуры с раструбами соединениями - водопроводные установки (питьевая вода), стоки, промышленные и остальные жидкости химически инертные

## CECHY KONSTRUKCYJNE

- zakres średnic DN80 - DN600
- korpus - żelwo sferoidalne GJS 500-7
- farba epoksydowa RAL 5005
- wyfrezowane rowki w miejscu przyłgi uszczelki

## DESIGN FEATURES

- diameter range DN80 - DN600
- body - ductile iron GJS 500-7
- epoxy coating RAL 5005
- milled grooves in the face of the flange

## ОСОБЕННОСТИ КОНСТРУКЦИИ

- диапазон диаметров DN80 - DN600
- корпус - высокопрочный чугун В-ШЧ GJS 500-7
- эпоксидное покрытие RAL 5005
- отфрезерованные желобки в месте шпунта уплотнения

## DANE TECHNICZNE, NORMY

- wykonanie wg EN 545
- przyłącze kolinierzowe wg PN-EN 1092-2
- ciśnienie nominalne: DN80-DN150 - PN10/16, DN200-DN600 - PN10 (PN16 - na zapytanie)
- powłoka antykorozyjna wg PN-EN 4624, DIN 30677-2

## TECHNICAL DATA, STANDARDS

- acc. to EN 545
- flanges acc. to PN-EN 1092-2
- nominal pressure: DN80-DN150 - PN10/16, DN200-DN600 - PN10 (PN16 - for enquiry)
- anti-corrosive coating acc. to PN-EN 4624, DIN 30677-2

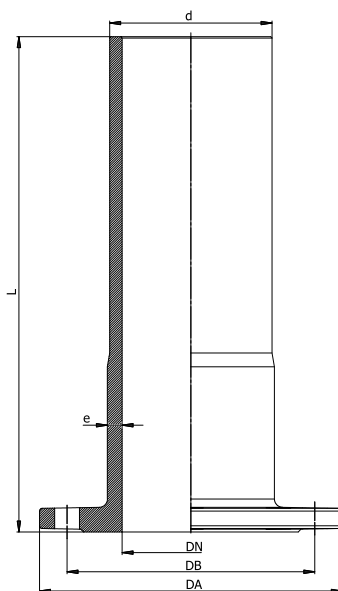
## ТЕХНИЧЕСКИЕ ДАННЫЕ, СТАНДАРТЫ

- изготовление согласно EN 545
- фланцевое соединение PN-EN 1092-2
- номинальное давление: DN80-DN150 - PN10/16, DN200-DN600 - PN10 (PN16 - по запросам)
- антикоррозионное покрытие PN-EN 4624, DIN 30677-2

www.domex-armatura.com

## KSZTAŁTKI Z ŻELIWA SFEROIDALNEGO

NR KAT. 909



DN	d	e	L	PN10		PN16		Waga [kg] Weight [kg] Бес [кг]
				DA	DB	DA	DB	
80	98	7,0	350	200	160	200	160	6,5
100	118	7,2	360	220	180	220	180	9,5
125	144	7,5	370	250	210	250	210	14,5
150	170	7,8	380	285	240	285	240	19,5
200	222	8,4	400	340	295	340	295	22,0
250	274	9,0	420	400	350	400	355	36,5
300	326	9,6	440	455	400	455	410	42,0
350	378	10,2	460	505	460	520	470	65,0
400	429	10,8	480	565	515	580	525	76,0
500	532	12,0	520	670	620	715	650	122,0
600	635	13,2	560	780	725	840	770	146,0

**DOMEX Sp. z o.o.**  
58-200 Dzierżoniów  
ul. Pieszycza 11

Sekretariat  
T +48 74 832 20 00  
F +48 74 832 20 01

Dział handlowy  
T +48 74 832 20 21-24  
F +48 74 832 20 25

[www.domex-armatura.com](http://www.domex-armatura.com)