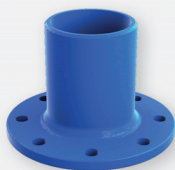


KSZTAŁTKI Z ŻELIWA SFEROIDALNEGO



NR KAT. 910

Króciec jednokołnierzowy
(FW)Single flanged spigot
(FW)Патрубок однофланцевый
(FW)

ZASTOSOWANIE

Stosowany do łączenia armatury kołnierzowej z kształtowymi zakończeniami rur PE/PVC - instalacje wodociągowe (woda pitna), ściekowe, przemysłowe i pozostałe płyny obojętne chemicznie

APPLICATION

Connections between flanged fittings and socket PE/PVC pipe ends - plumbing (potable water, sewage), industrial pipelines, other liquids chemically neutral

НАЗНАЧЕНИЕ

Предназначен для соединения водопроводной фланцевой арматуры с раструбными соединениями труб ПЭ/ПВХ - водопроводные установки (питьевая вода), стоки, промышленные и остальные жидкости химически инертные

CECHY KONSTRUKCYJNE

- zakres średnic DN50 - DN400
- korpus - żelwo sferoidalne GJS 500-7
- farba epoksydowa RAL 5005
- wyfrezowane rowki w miejscu przyłgi uszczelki

DESIGN FEATURES

- diameter range DN50 - DN400
- body - ductile iron GJS 500-7
- epoxy coating RAL 5005
- milled grooves in the face of the flange

ОСОБЕННОСТИ КОНСТРУКЦИИ

- диапазон диаметров DN50 - DN400
- корпус - высокопрочный чугун В-ШЧ GJS 500-7
- эпоксидное покрытие RAL 5005
- отфрезерованные желобки в месте шпунта уплотнения

DANE TECHNICZNE, NORMY

- wykonanie wg EN 545
- przyłącze kołnierzowe wg PN-EN 1092-2
- ciśnienie nominalne: DN50-DN150 - PN10/16, DN200-DN400 - PN10 (PN16 - na zapytanie)
- powłoka antykorozyjna wg PN-EN 4624, DIN 30677-2

TECHNICAL DATA, STANDARDS

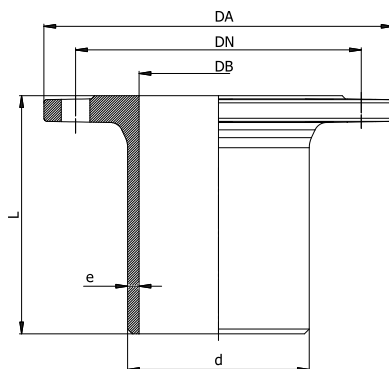
- acc. to EN 545
- flanges acc. to PN-EN 1092-2
- nominal pressure: DN50-DN150 - PN10/16, DN200-DN400 - PN10 (PN16 - for enquiry)
- anti-corrosive coating acc. to PN-EN 4624, DIN 30677-2

ТЕХНИЧЕСКИЕ ДАННЫЕ, СТАНДАРТЫ

- изготовление согласно EN 545
- фланцевое соединение PN-EN 1092-2
- номинальное давление: DN50-DN150 - PN10/16, DN200-DN400 - PN10 (PN16 - по запросам)
- антикоррозионное покрытие PN-EN 4624, DIN 30677-2

www.domex-armatura.com

NR KAT. 910



DN	d	e	L	PN10		PN16		Waga [kg] Weight [kg] Вес [кг]
				DA	DB	DA	DB	
50	63	7,0	105	165	125	165	125	4
80	90	7,0	128	200	160	200	160	5,7
100	110	7,2	141	220	180	220	180	6,9
125*	125	7,5	145	250	210	250	210	10,2
150	160	7,8	171	285	240	285	240	12,0
200	225	8,4	192	340	295	340	295	20,0
250	280	9,0	230	400	350	400	355	24,0
300	315	9,6	275	455	400	455	410	33,0
400	400	10,8	305	565	515	580	525	65,0

* Dostępność na zapytanie/ availability for request/доступность по запросу

DOMEX Sp. z o.o.
58-200 Dzierżoniów
ul. Pieszicka 11

Sekretariat
T +48 74 832 20 00
F +48 74 832 20 01

Dział handlowy
T +48 74 832 20 21-24
F +48 74 832 20 25

www.domex-armatura.com